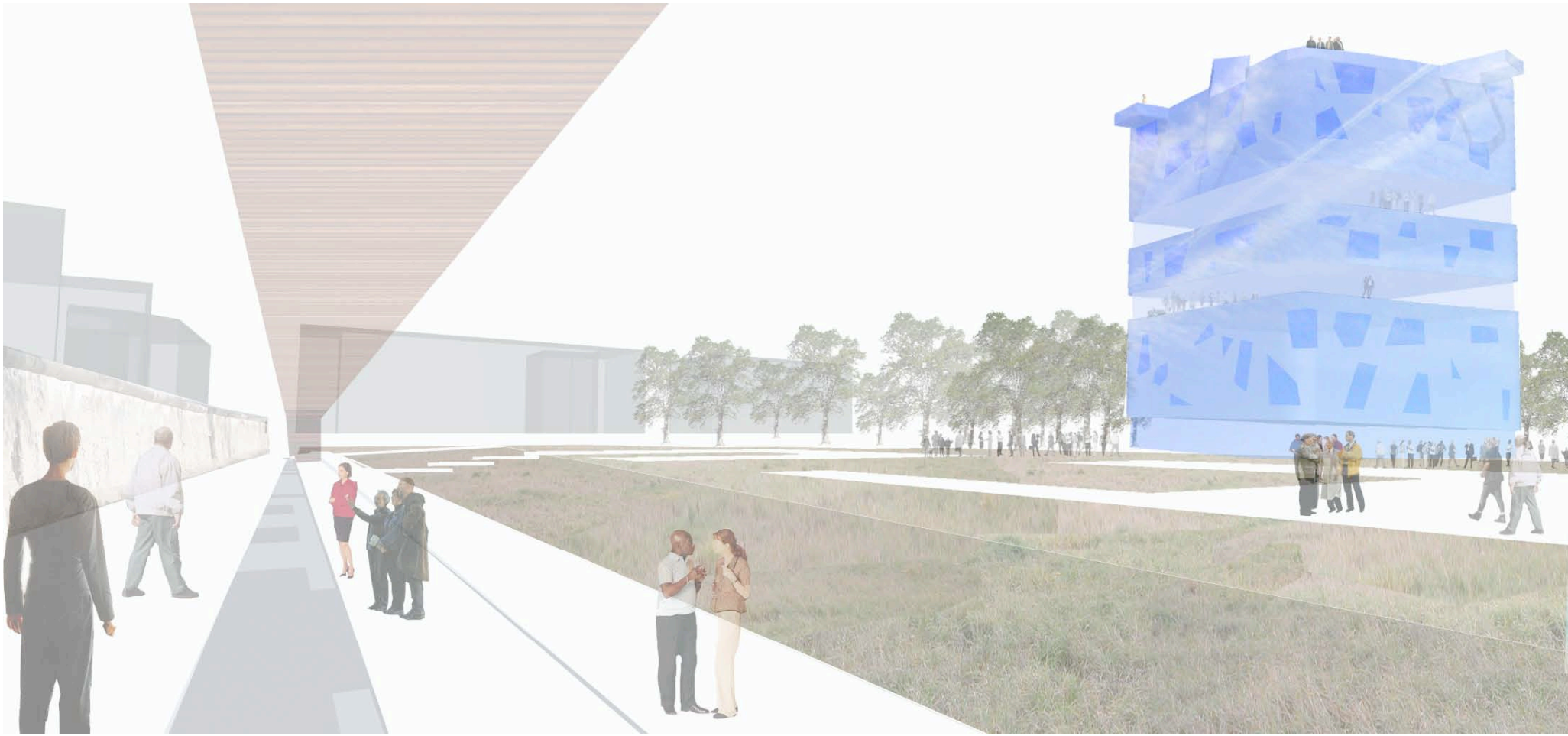


Es soll ein Gebäude sein, das in seiner einfachen Vertikalität interaktiv erlebbar ist und so verschiedene Ausblicke, Blickwinkel und Perspektiven auf das Gelände und die Vergangenheit ermöglicht.

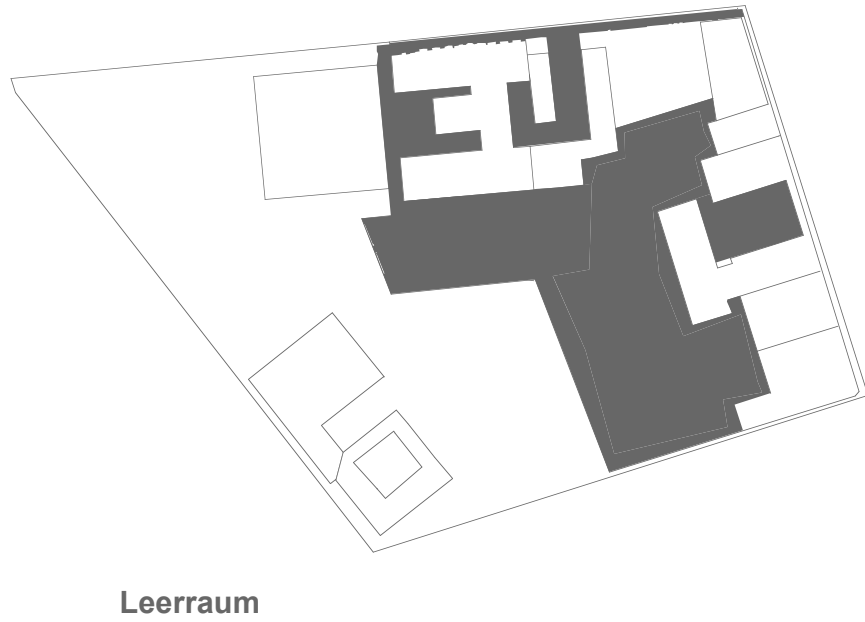


Blick auf das Gelände vom Haupteingang

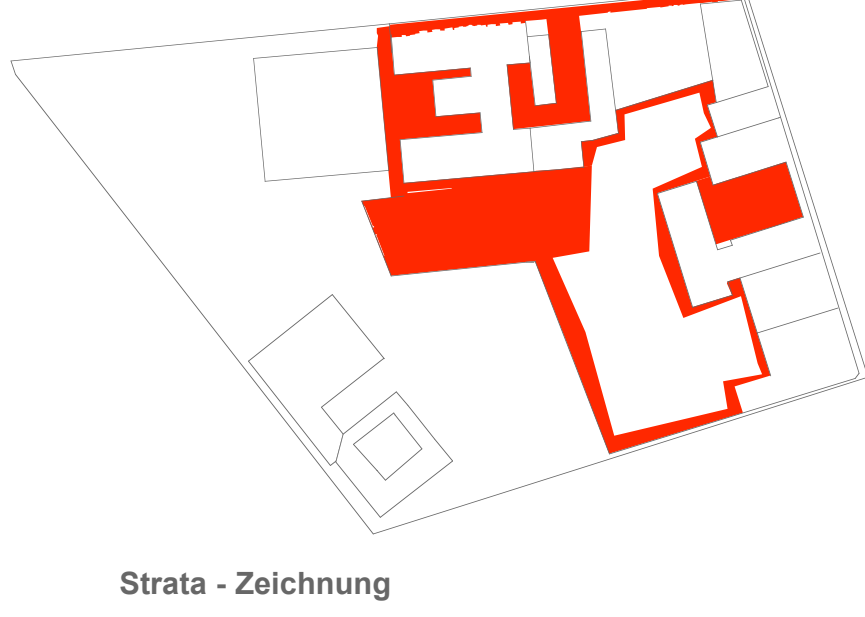


Blick auf das Gelände mit angedeuteten Grundrissen

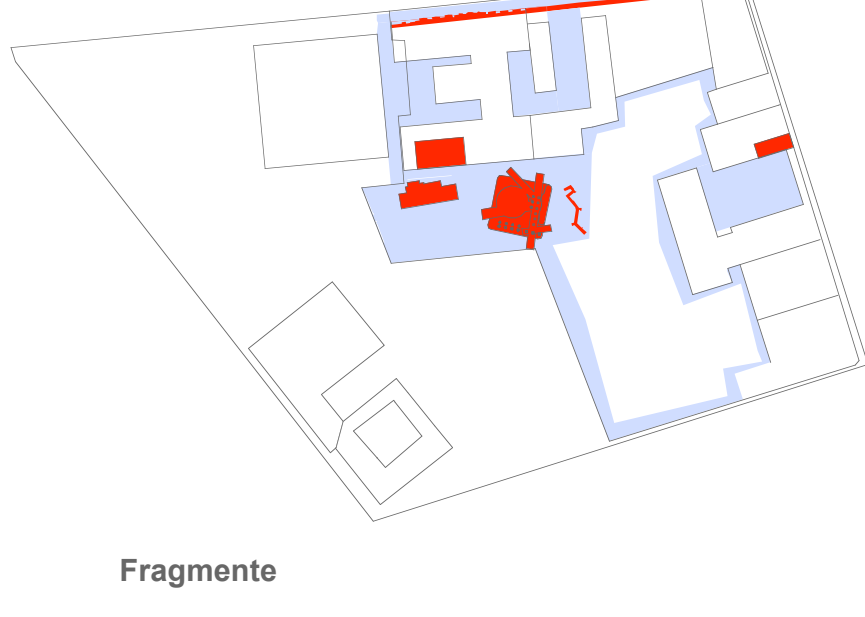
LAGEPLAN MIT DACHAUFSICHT



Leerraum



Strata - Zeichnung



Fragmente

KONZEPTIDEE

Der Leerraum als wesentliches Merkmal einer Vergangenheit

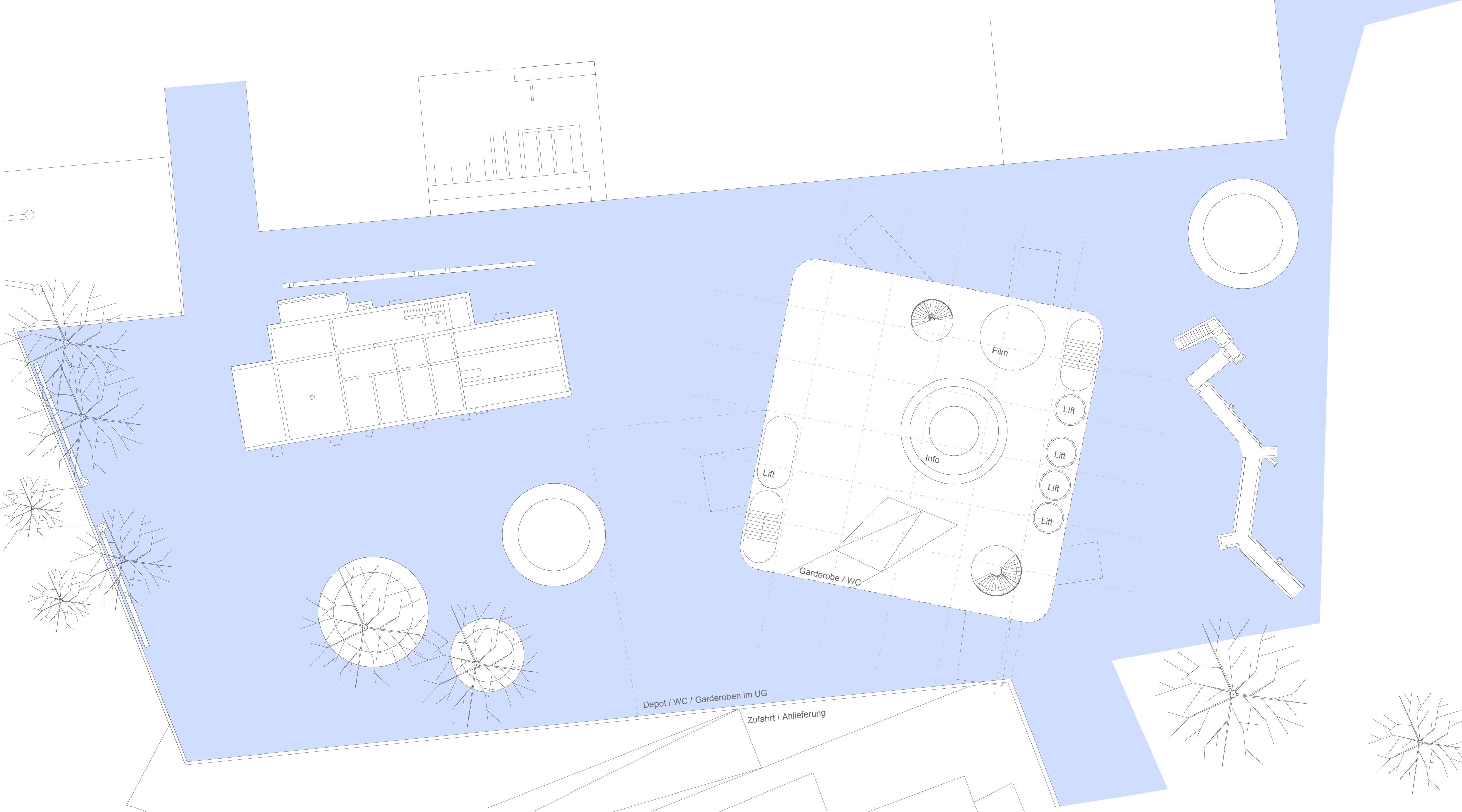
Das Areal kann grundsätzlich in ehemals überbaute und unbebaute Bereiche eingeteilt werden. Die fehlende Sichtbarkeit, die Abwesenheit der historischen Baumasie ist wesentlicher Bestandteil der Vergangenheit und aufgrund einer Auseinandersetzung mit ihr auch essentiell in der Zukunft.

Freiraumkonzept / Verbindung und Begleitung

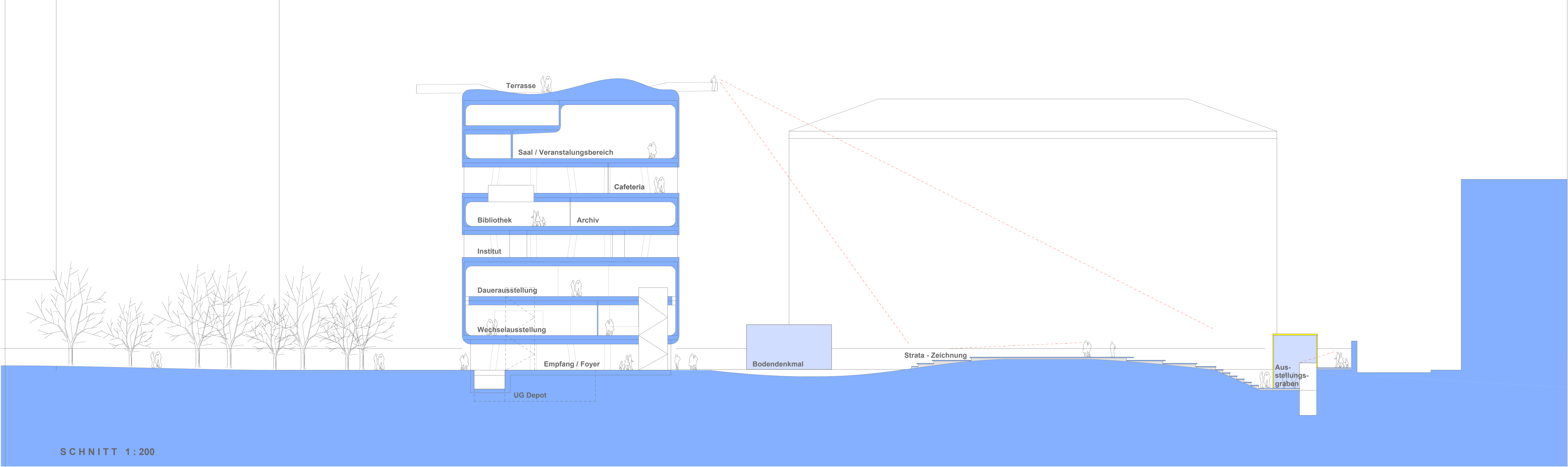
Das Hauptkonzept des Freiraumes beruht auf diesem Konzept der zwei Bereiche. Als Idee überlagert eine begehbare Schicht, welche die Bewegungen der bestehenden und historischen Topografie folgt, das Gelände. Diese Schicht kann als zurückhaltende Zeichnung einer Vergangenheit verstanden werden. Sie dient gleichzeitig der Orientierung, Bewegung und Begleitung für den Besucher. Das Gebäude als gestapelte Landschaft unterstützt diesen Gedanken, indem es verschiedene Ausblicke, Blickwinkel und Perspektiven auf das gezeichnete Gelände zulässt.

Das Gelände ist geprägt von Fragmenten, die verstreut in der Landschaft stehen. Der Neubau soll zurückhaltend ein weiteres Fragment bilden. Ein Fragment das informativ über Vergangenheit berichtet und in seiner Vertikalität interaktiv erlebbar ist.

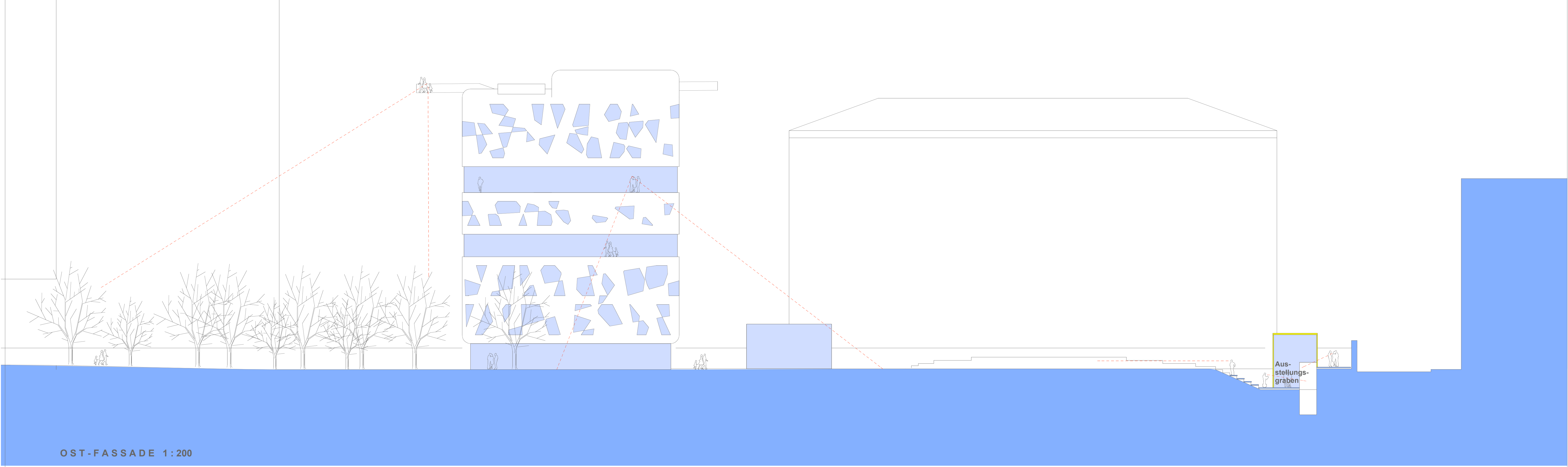
GRUNDRISS DER ZUGANGSEBENE



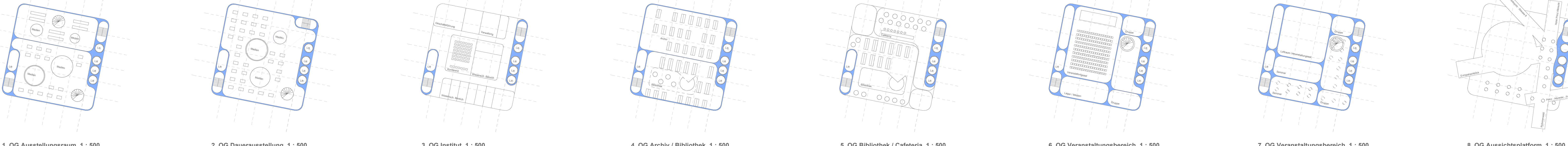
SCHNITT 1:200



OST-FASSADE 1:200



GRUNDRISS - SKIZZEN 1:200



1. OG Ausstellungsraum 1:500 2. OG Dauerausstellung 1:500 3. OG Institut 1:500 4. OG Archiv / Bibliothek 1:500 5. OG Bibliothek / Cafeteria 1:500 6. OG Veranstaltungsbereich 1:500 7. OG Veranstaltungsbereich 1:500 8. OG Aussichtsplattform 1:500